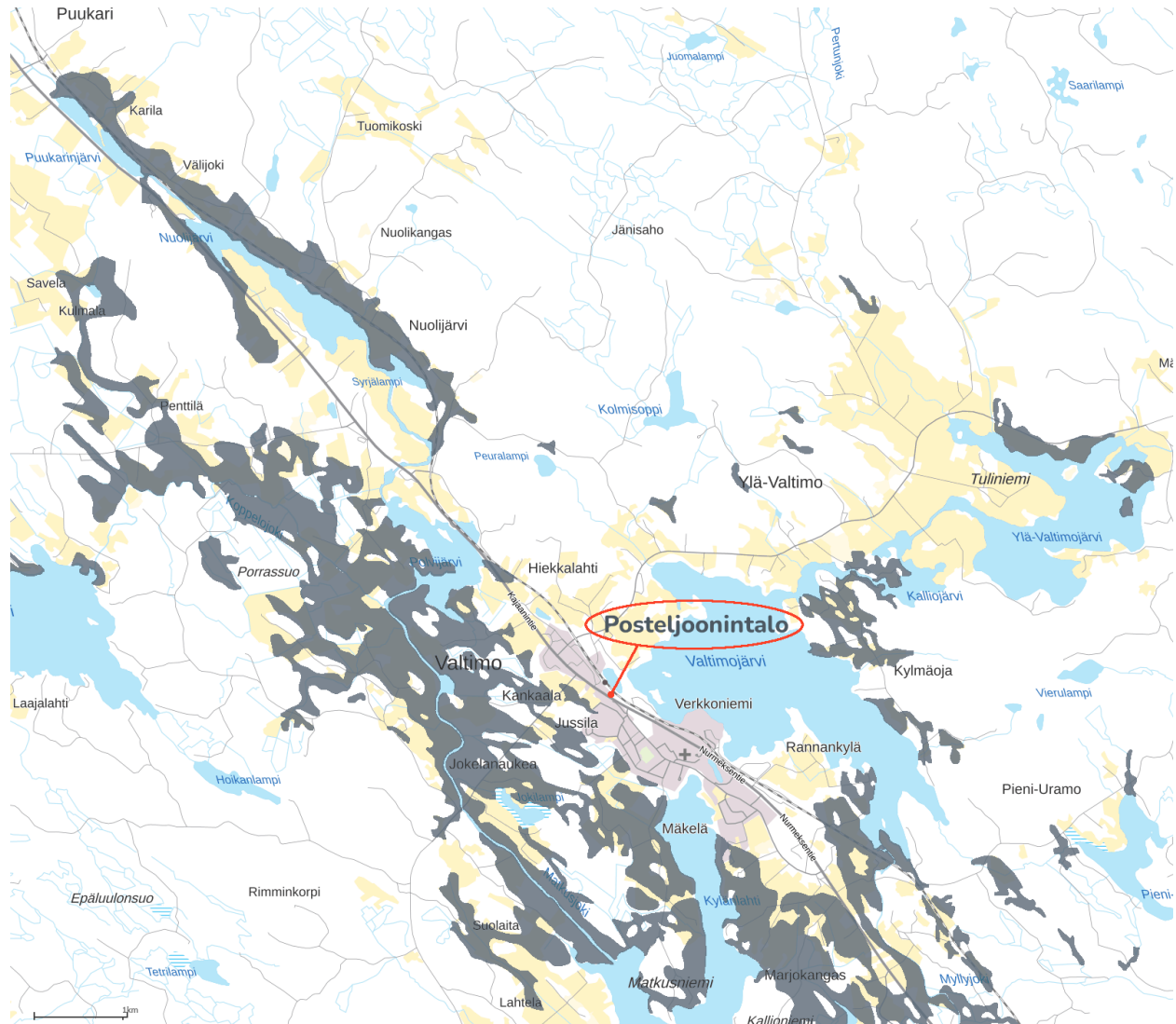


Katselin GTK:n Maankamara-karttapalvelun avulla olisiko siellä Omavaraopiston suunnalla saviesiintymiä. Savea näyttäisikin löytyvän hyvin ainakin Valtimon ympäristöstä. Esimerkiksi Kajaanintien länsipuolella on laaja savialue, joka seurailee Matkusjokea ja Koppelojokea, ja Posteljoonintaloa lähin esiintymä on vain noin 300 metrin päässä.

Maankamaraan ei ole (ainakaan vielä) kartoitettu Rasimäen alueen maalajeja. Kartoitettu alue ulottuu vajaat 10 km Valtimon keskustasta pohjoiseen. Rasimäkeä lähin saviesiintymä löytyy kartoitetun alueen reunalta Puukarinjärven ja Nuolijärven rannoilta. Tässä on karttakuva, johon olen merkannut Valtimon alueen saviesiintymät tummanharmaalla.



Saviesiintymiä voi tutkia tarkemmin Maankamara-karttapalvelussa, jonka nettiosoite löytyy alta. Alla on myös malliksi ruutukaappaus Maankamaran karttanäkymästä. Ikkunan vasemman reunan sivupaneelin 'Karttatasoista' pitää olla ruksattuna 'Maaperä' ja sen alta 'Maaperä 1:20 000 / 1:50 000', että kartalle saa näkyviin maalajit eri väreillä. Lisäksi näkymä pitää olla zoomattuna riittävän lähelle. Savi näkyy kartalla sinisellä värillä. Karttakuvassa klikkaamalla saa esiin tarkan pintamaalajin (ja pohjamaalajin, mutta pintamaalaji on se tärkeä). Toivottavasti

näistä on apua ja löydätte hyvän paikan, mistä savea voisi käydä kaivamassa.

<https://gtkdata.gtk.fi/maankamara/>

