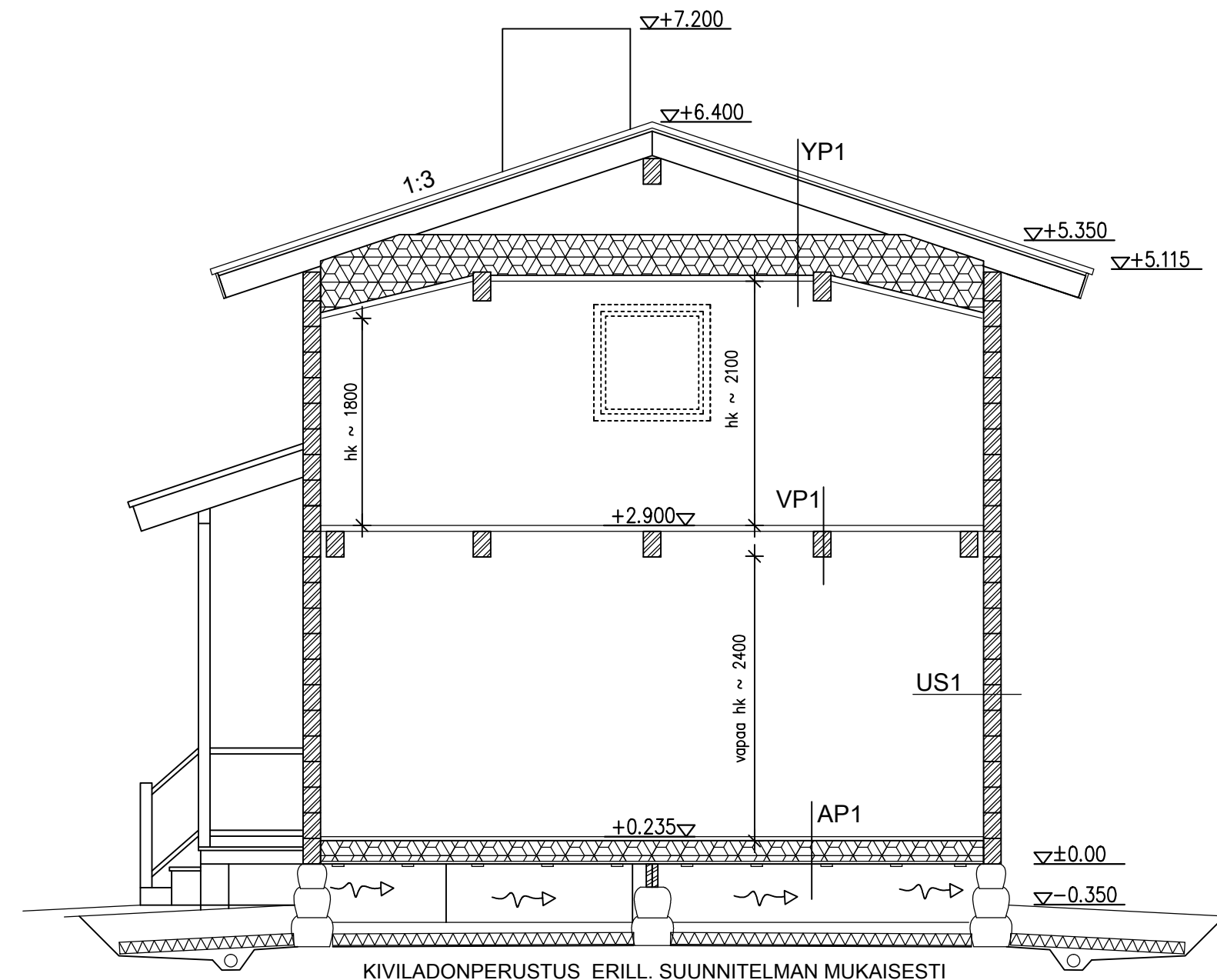
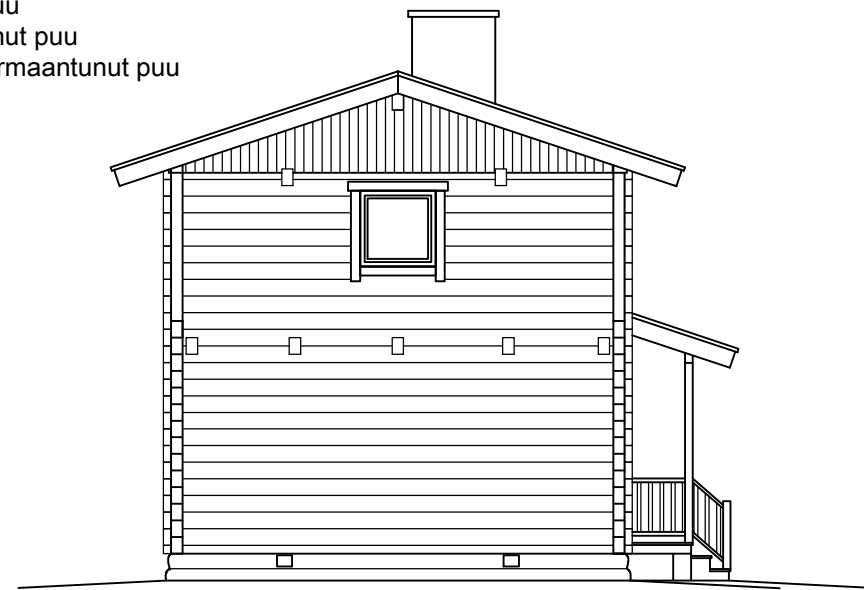


1. Peltikate, sinkitty pelti
2. Lauta, harmaatunut puu
3. Hirsipinta, harmaatunut puu
4. Rimalautaverhous, harmaatunut puu
5. Luonnonkivi



RAKENNETYYPIIT:

ULKOSEINÄ, US1
- Hirsiseinä ~ 150 mm (siirrettävä vanha kehikko, korotetaan)

ALAPOHJA, AP1
- Lattialauditus ~ 35 mm
- Ilmansulkupaperi
- Puukannattimet + luonnoneristeet 200 mm
- Tuulensuojapaperi / -laudoitus
- Tuulettuva yhtenäinen ilmatila (tuuletusaukot väh 0,25 m²)
- Täyttömaa, karkea sora, routasuojaus
- Perusmaa

VÄLIPOHJA, VP1
- Lattialauditus ~ 35 mm
- Puukannattimet, hirsikannattimet

YLÄPOHJA, YP1
- Peltikate
- Puuruoteet 22x100 k120
- Kattokannattajat ja tuulettuva ullakotila (vinoilla osilla tuulensuojapaperi tai laudoitus ja tuuletusväli > 75 mm)
- Sisäkattokannattajat ja luonnoneriste ~ 300 mm
- Puukoolaus + luonnoneriste 50 mm
- Ilmansulkupaperi
- Puuverhous tai levytys.

Huom:

Rakennus perustetaan kantavan perusmaan varaan ladotun luonnonkiviperustuksen päälle. Rakennuksen perusrakenteet erillisen suunnitelman mukaisesti.

Rakennus on ns. kylmä rakennus.

Kysymyksessä on perinnerakentamishanke, eikä rakenteet, rakennetyypit ja suunniteltu käyttöikä vastaa kaikilta osin nykysuositusten ja ohjeiden mukaista vaatimustasoa. Tilaaja vastaa perinneratkaisujen toteuttamisesta. Rakennetyyppejä voidaan tarkentaa rakentamisen edetessä.

KIVILADONPERUSTUS ERILL. SUUNNITELMAN MUKAISESTI

Kylä ma tiloista 911-401-37-3 ja 911-893-1-9	Tila Riia	Viranomaisen merkintäjä varten
Rakennushanke UUDISRAKENNUS	Piirustustyyppi PÄAPIIRUSTUS	Piirustusnumero 3
Rakennuskohteen tiedot Omavara ry. Väen tupa Murtomäentie 75700 VALTIMO	Piirustuksen sisältö LEIKKAUS A-A JULKISIVUT	mk 1:50 1:100
Suunnittelijan tiedot MR MIKKO RAUTIAINEN Rieska-Kallentie 37, 71820 Pöytä Puh. 040 674 4530 e-mail: mikko.rautiainen82@gmail.com	Suunnittelun päivät, päiväys ja allekirjoitus ARK Siilinjärvellä 6.2.2018	Mikko Rautiainen, RI