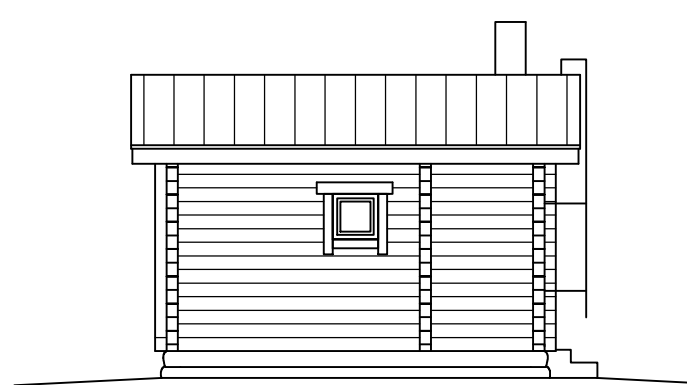
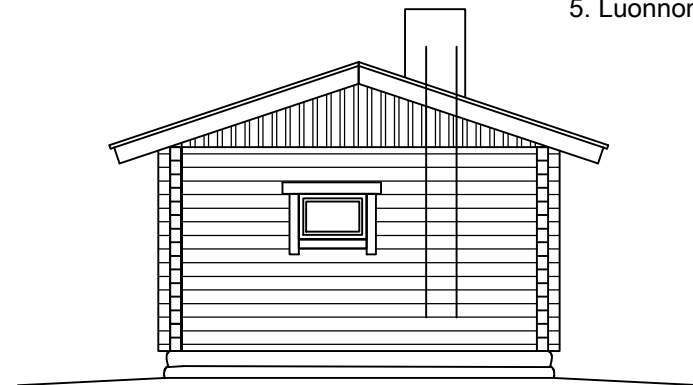
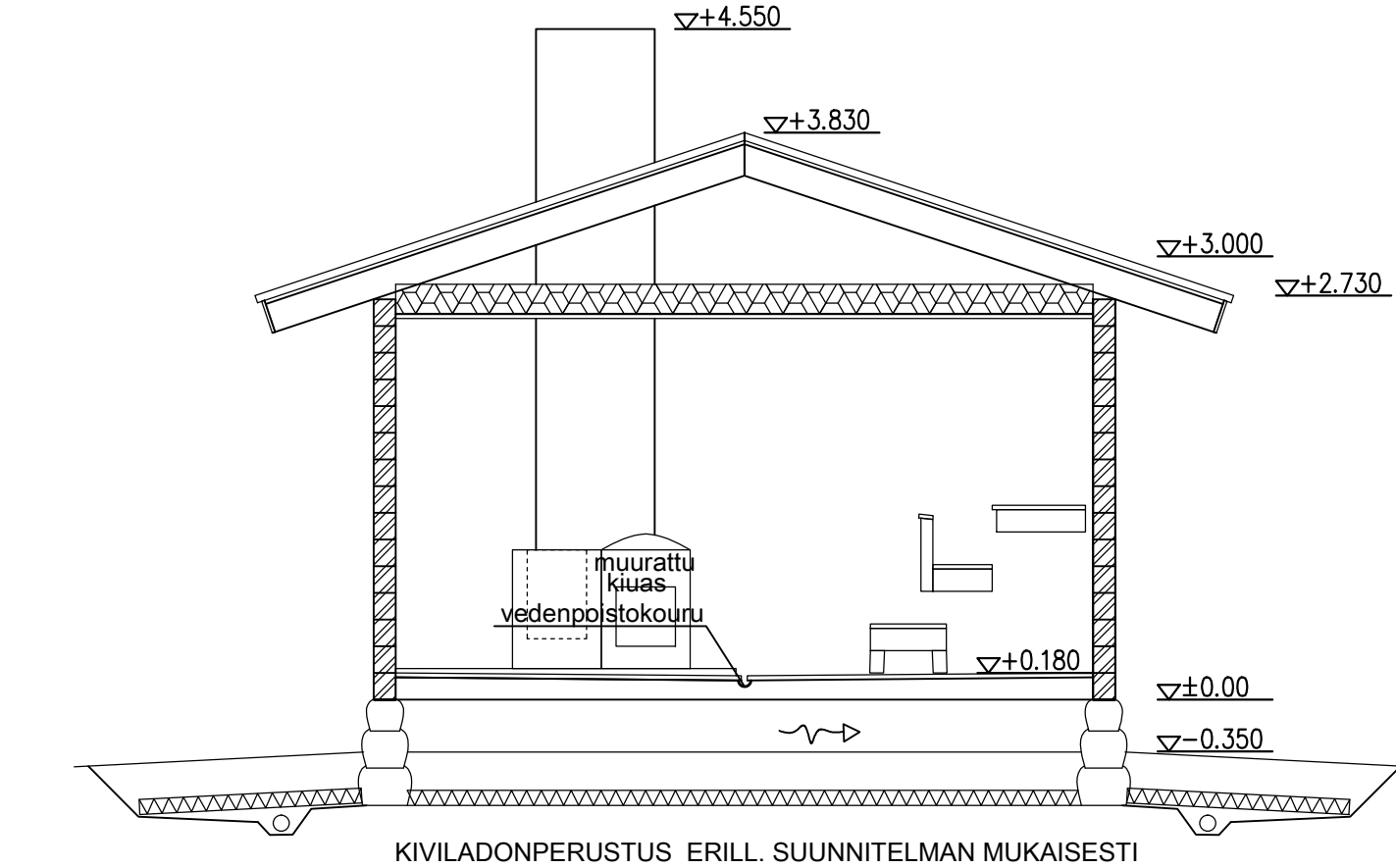


1. Peltikate, sinkitty pelti
2. Lauta, harmaantunut puu
3. Hirsi, harmaantunut puu
4. Rimalaudoitus, harmaantunut puu
5. Luonnonkivi



## JULKISIVUT 1:100



## LEIKKAUS A-A

### RAKENNETYYPIIT:

ULKOSEINÄ, US1  
- Hirsiseinä ~ 150 mm

ALAPOHJA, AP1  
- Lattialaudoitus ~ 35 mm  
- Puukannattimet, saunassa kallistettu vesikouruun (pkh:ssa ilmansulkupaperi, luonnoneristeet 150 mm ja tuulensuoja)  
- Tuulettuva yhtenäinen ilmatila  
- Täyttömaa, karkea sora, routasuojaus  
- Perusmaa

Kiuas ja savuhormi perustetaan kiviladonnan päälle valetun betonilaatan varaan. (palamaton alusta).

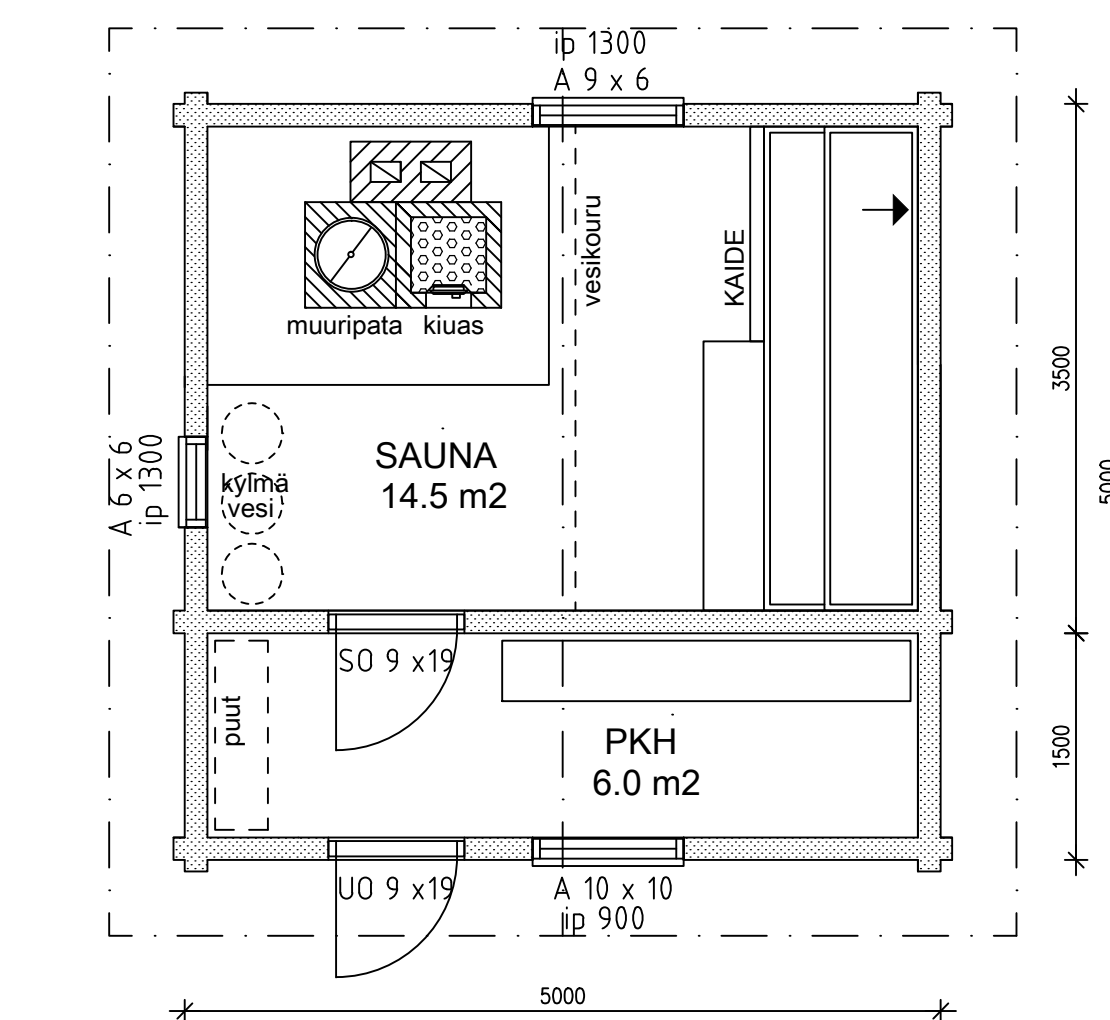
YLÄPOHJA, YP1  
- Peltikate  
- Puuruoteet 22x100 k120  
- Kattokannattajat ja tuulettuva ullakotila  
- Sisäkattokannattajat ja luonnoneriste ~ 200 mm  
- alumiinieristepaperi  
- koolauspuut, tuuletusväli  
- panelointi

### HUOM:

Rakennus perustetaan kantavan perusmaan varaan ladotun luonnonkiviperustuksen päälle. Rakennuksen perusrakenteet erillisen suunnitelman mukaisesti.

Rakennus on ns. kylmä rakennus.

Kysymyksessä on perinnerakentamishanke, eikä rakenteet, rakennetyypit ja suunniteltu käyttöikä vastaa kaikilta osin nykysuositusten ja ohjeiden mukaista vaatimustasoa. Tilaaja vastaa perinneratkaisujen toteuttamisesta. Rakennetyyppejä voidaan tarkentaa rakentamisen edetessä.



## POHJA 1:50

### HUOM:

- Rakennuksen paloluokka on P3.  
- Rakennus varustetaan palovaroitin.  
- Rakennuksessa on painovoimainen poistoilmanvaihto. Raitisilma otetaan avattavien ikkunoiden / ikkunaventtiilien kautta.

HUONEISTOALA - m²  
KERROSALA 25.0 m²  
KOKONAISALA 25.0 m²  
TILAVUUS 80 m³

Paikalla rakennettu muurattu savuhormi.

Noudatetaan 745/2017 Ympäristöministeriön asetus savupiippujen rakenteista ja paloturvallisuudesta, Suomen rakentamismääräyskokoelma E8 ja valmistajien ohjeet.

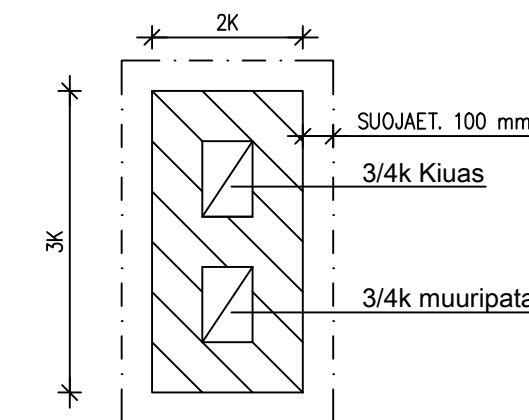
Hormin suojaetäisyys palava-aineeseen materiaaliin väh. 100 mm. läpivienneissä tasoitus ja palamaton lämpöä eristävä A1-luokan materiaali, esim palovilla 2x50 mm.

Varmistettava hormin ja tulisijan lämpötilaluokan yhteensopivuus. Paikalla muurattu hormi asetuksen 745/2017 mukaisesti tehtynä täyttää lämpötilaluokkaa täyttää T600 vaatimuksen.

Hormin pää suojaetaan A1 luokan materiaalista tehdyllä sääsuojalla.

Tulisijan suojaetäisyydet SRMK E8 tai valmistajan ohjeiden mukaisesti. Tulisijojen edustat on suojattava palamattomalla materiaalilla SRMK:n E8 mukaisesti.

### HORMI 1:20



Kylä ma tiloista 911-401-37-3 ja 911-893-1-9	Tila Rno	Viranomaisten merkintöjä varten
Rakennushanke UUDISRAKENNUS	Piirustuslaji PÄÄPIIRUSTUS	Piirustusnumero 2
Rakennuskohteen tiedot Omavara ry. Sauna Murtomäentie 75700 VALTIMO	Piirustuksen sisältö POHJA JA LEIKKAUS A-A JULKISIVUT	mk 1:50 1:100
Suunnittelijan tiedot MR MIKKO RAUTIAINEN Rieska-Kallentie 37, 71820 Pöytä Puh. 040 674 4530 e-mail: mikko.rautiainen82@gmail.com	Suunnittelija, päiväys ja allekirjoitus ARK Siilinjärveltä 6.2.2018	Mikko Rautiainen, RI